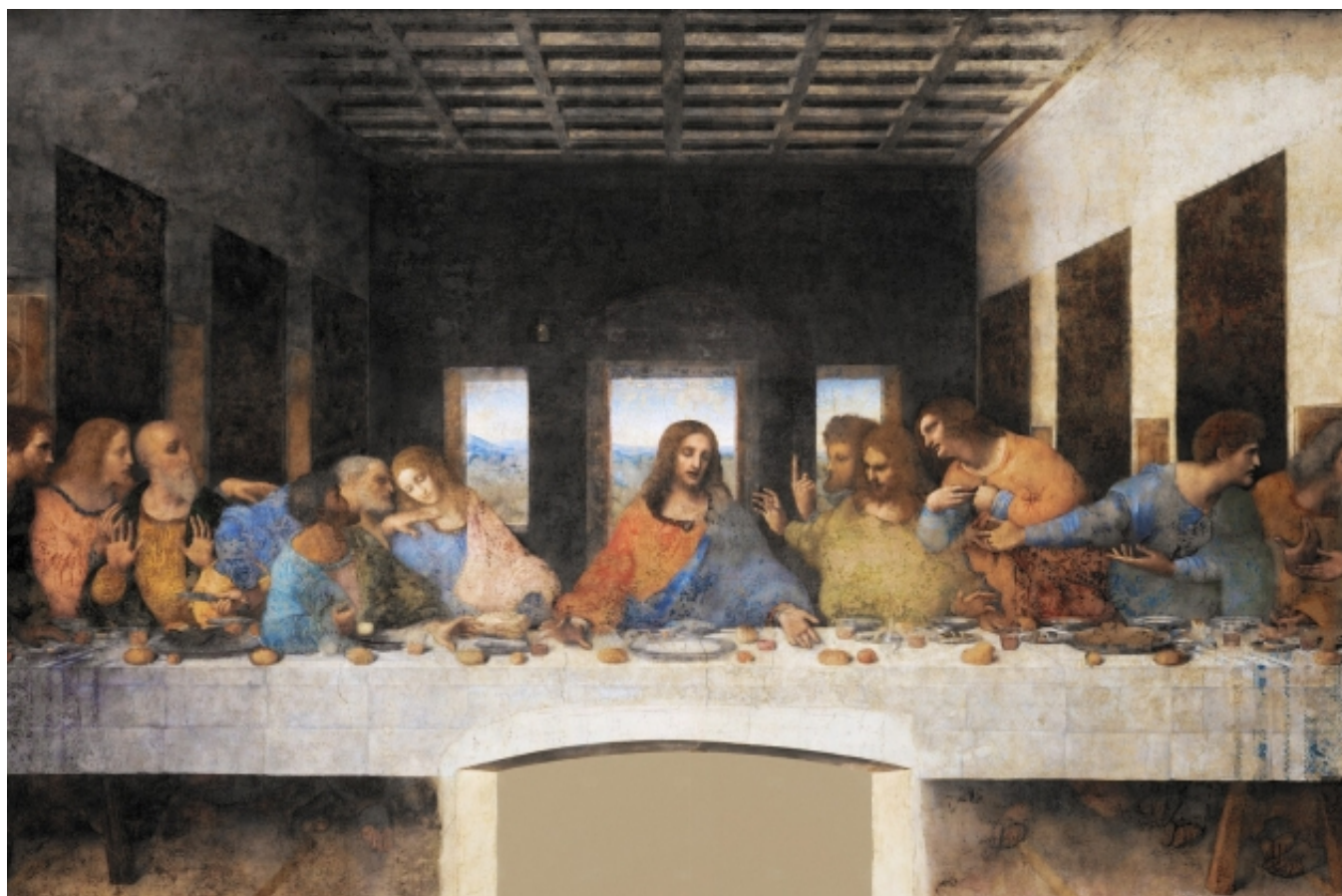


## IL CENACOLO VINCIANO E MILANO

Dal 18-06-2022 al 18-06-2022



*L'Ultima Cena (detta anche il Cenacolo) è un dipinto di Leonardo da Vinci eseguito per il suo patrono, il duca di Milano, Ludovico Sforza.*

*Esso rappresenta la scena dell'ultima cena di Gesù e si basa sul Vangelo di Giovanni 13:21, nel quale Gesù annuncia che verrà tradito da uno dei suoi discepoli. L'opera misura 4,6 x 8,8 metri e si trova nel refettorio del convento di Santa Maria delle Grazie a Milano.*

*Leonardo iniziò a lavorarvi nel 1495 e la completò nel 1498.*

***Partenza dalla tua città***

LAB TRAVEL SRL

## ITINERARIO DETTAGLIATO

### 1° GIORNO - SAB 18-06-2022 - MILANO

---

Incontro dei partecipanti con l'accompagnatore nelle località convenute e partenza in pullman G.T per **Milano**. Colazione libera in autostrada. Arrivo presso il Castello Sforzesco, tempo libero a disposizione per visite individuali (segnaliamo Mostra Sorolla - Palazzo Reale / Chagall - Mudec) oppure per una passeggiata con l'accompagnatore lungo la pedonale Via Dante fino a Piazza Duomo e conclusione in Piazza Scala, dopo aver percorso la Galleria, da sempre "salotto" della città.

Pranzo libero. Incontro con la guida dal Sagrato di S. Maria delle Grazie e introduzione alla visita del Cenacolo. La guida locale ci racconta di Leonardo a Milano e delle "Ultime cene" nella storia dell'arte. Ingresso al **Cenacolo** (con sosta all'interno di 15 minuti).

Al termine delle visite partenza per il rientro.

## LAB TRAVEL SRL

## QUOTA INDIVIDUALE DI PARTECIPAZIONE IN CAMERA DOPPIA

PARTENZA	QUOTA	NOTE
18-06-2022	75.00€	

**Prezzo variabile a seconda della città di partenza**

**Possibilità di incontro a Milano - Quota di partecipazione senza trasferimenti: 45 € a persona**

### LA QUOTA COMPRENDE

- Passaggio pullman G.T.
- Ingresso al Cenacolo Vinciano
- Guida locale al pomeriggio
- Auricolari
- Assicurazione medico bagaglio
- Accompagnatore Lab Travel

### LA QUOTA NON COMPRENDE

- Assicurazione annullamento e estensioni facoltative, polizze sanitarie
- Ingressi a monumenti/musei/attrazioni non menzionati
- Tutto quanto non espressamente indicato sotto "la quota comprende"

## LAB TRAVEL SRL

## ALTRE INFORMAZIONI

Minimo 25 persone.

Potrebbero verificarsi casi in cui l'itinerario debba venire parzialmente modificato o invertito per cause tecniche o motivi imprevedibili.

L'assicurazione base comprende:

Assistenza in viaggio

Spese mediche fino a € 500

*Possibilità di integrazione massimali sanitarie - chiedi consiglio al tuo Personal Voyager per individuare la polizza su misura per te.*

L'assicurazione annullamento è esclusa e facoltativa, da stipulare all'atto della prenotazione.

## CONDIZIONI DI RECESSO:

In caso di recesso dal contratto da parte del cliente prima della partenza verranno calcolate le seguenti penali:

- Dal giorno della prenotazione fino a 60 giorni ante partenza: 30%
- Da 59 a 30 giorni ante partenza 50%
- Da 29 a 7 giorni ante partenza 75%
- Da 7 a 0 giorni ante partenza 98%

Questo viaggio potrebbe non essere idoneo a persone con mobilità ridotta, se hai esigenze particolari segnalale al tuo Personal Voyager, così come se ti trovassi in dolce attesa o avessi esigenze alimentari, chiedici consiglio sull'idoneità al viaggio.

## LAB TRAVEL SRL